



(Vorläufige) Auswertung der EHAP Interessen- bekundungen und des Auswahlverfahren

AG C 9 - EHAP: Ein neues Förderprogramm der EU-
Erfahrungsaustausch der Antragsteller

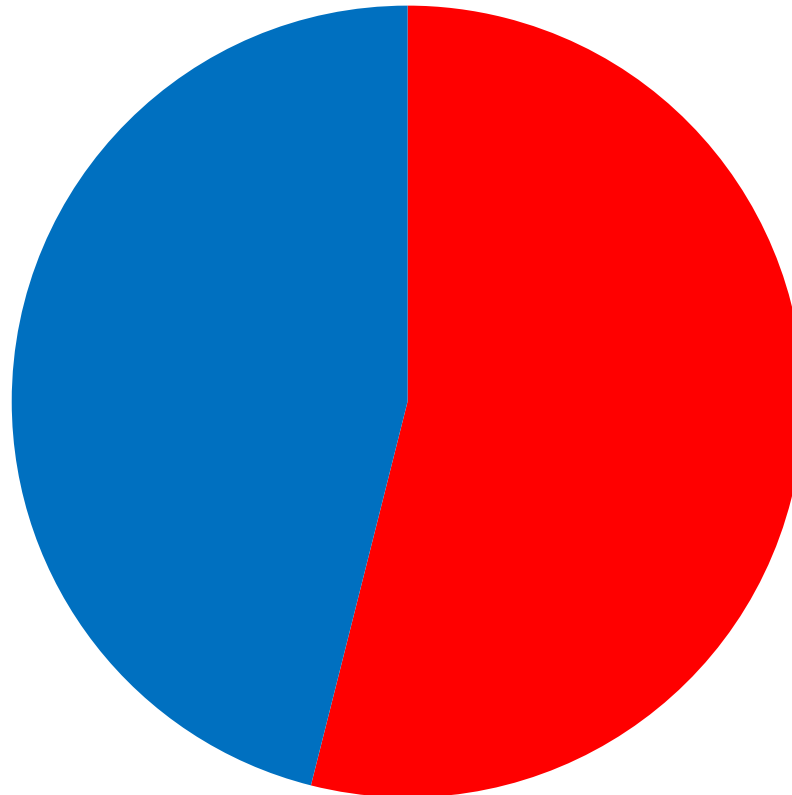
Bundestagung BAG W 2015, 11.11.2015

Herzlich willkommen !

Gesamtzahl der Antragsteller



Insgesamt wurden 191 Anträge gestellt



■ Absagen 103

■ Zusagen 88

Zielbereiche

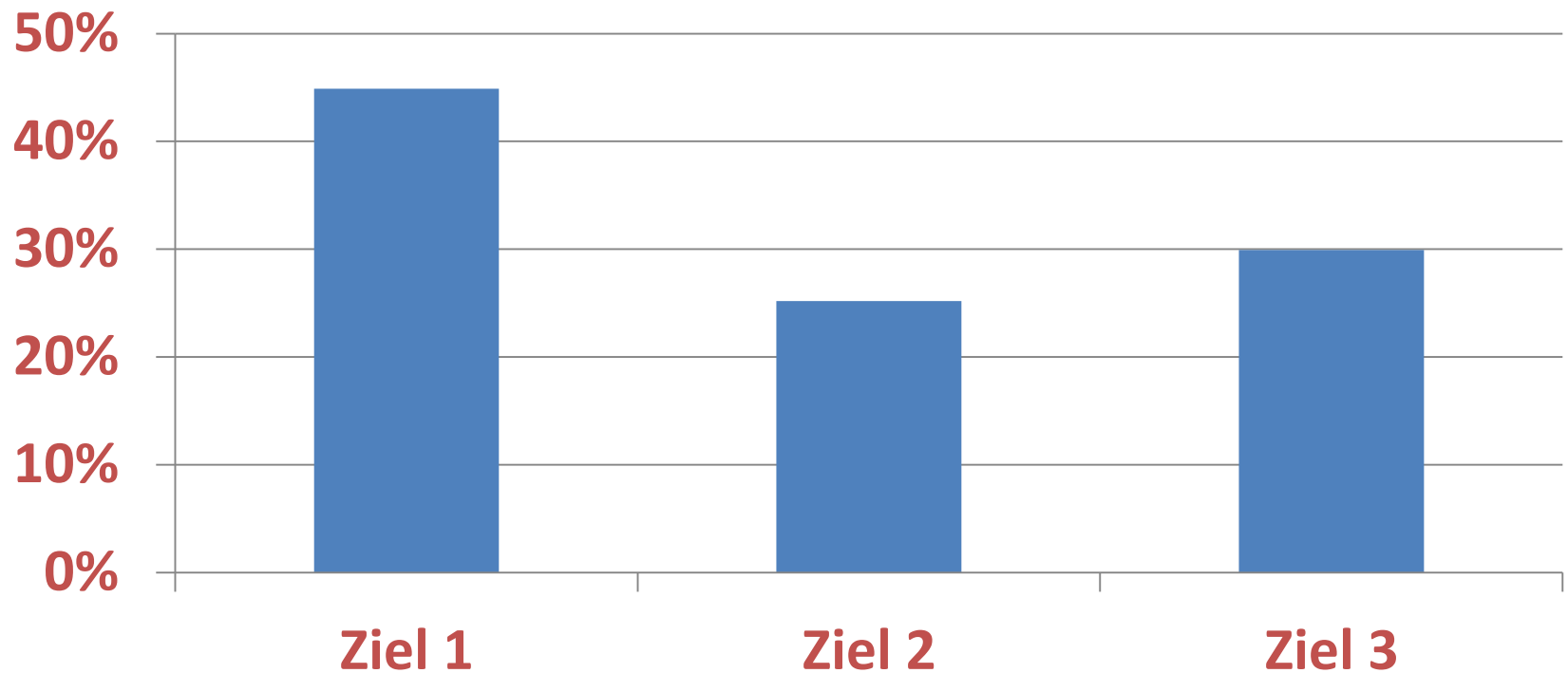


- Verbesserung des **Zugangs** von EU-Zugewanderten in prekären Lebenslagen zu materieller Unterstützung und sozialen Dienstleistungen (**Zielgruppe: Zuwanderer aus EU-Mitgliedstaaten in prekären Lebenslagen**)
- Verbesserung der Bildungschancen zugewanderter Kinder (**Zielgruppe: Kinder unter 12 Jahren aus Zuwanderer-Familien in prekären Lebenslagen**)
- Verbesserung des **Zugangs** wohnungsloser und von Wohnungslosigkeit bedrohter Personen zu materieller Unterstützung und sozialen Dienstleistungen (**Zielgruppe: Wohnungslose und von Wohnungslosigkeit bedrohte Personen**)

Zielbereiche der zugelassenen Anträge



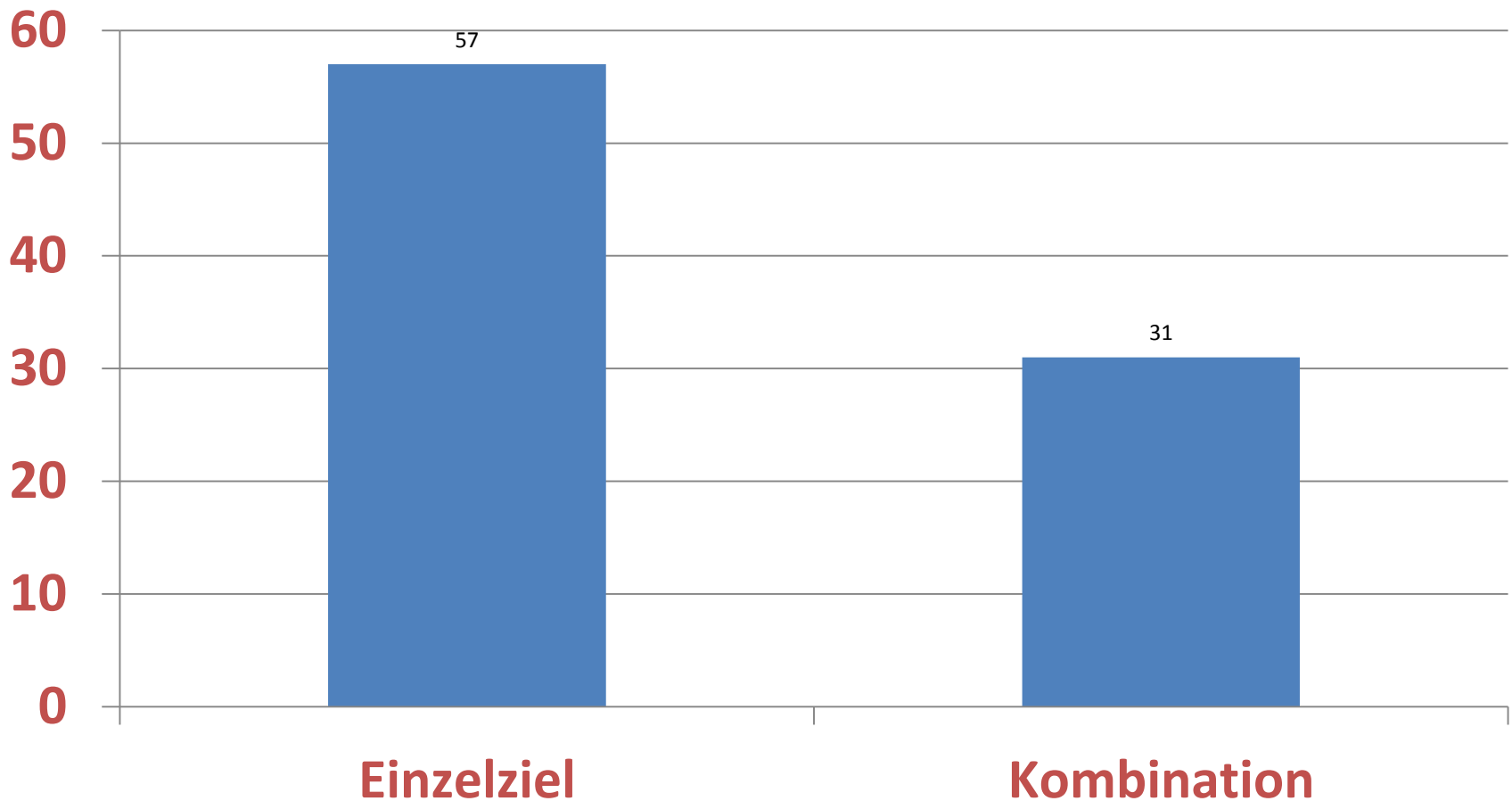
Prozentuale Zielwahlverteilung aller
zugelassenen Anträge (N=191)



Zielkombinationen der zugelassenen Anträge



Verhältnis eine - mehrere Zielgruppen



Projektzielverteilung der Anträge mit expliziten Zielkombinationen (N=191)



Projektziel	Anzahl eingereicherter Anträge	Anzahl der zugelassenen Anträge	Bewilligungsquote der Projektziele	%Verteilung erfolgreicher Anträge	Differenz eingereicherter und angenommener Anträge	% Verteilung abgelehnter Anträge
1	45	27	60%	31%	18	17%
2	25	10	40%	11%	15	15%
3	67	20	30%	23%	47	46%
1; 2	25	13	52%	15%	12	12%
1; 3	15	9	60%	10%	6	6%
2; 3	1	1	100%	1%	0	0%
1; 2 und 3	13	8	62%	9%	5	5%
Summe	191	88		100%	103	100%

Zielkombinationen aller und der zugelassenen/ abgelehnten Anträge



Projektzielverteilung (unter Berücksichtigung von Zielkombinationen)

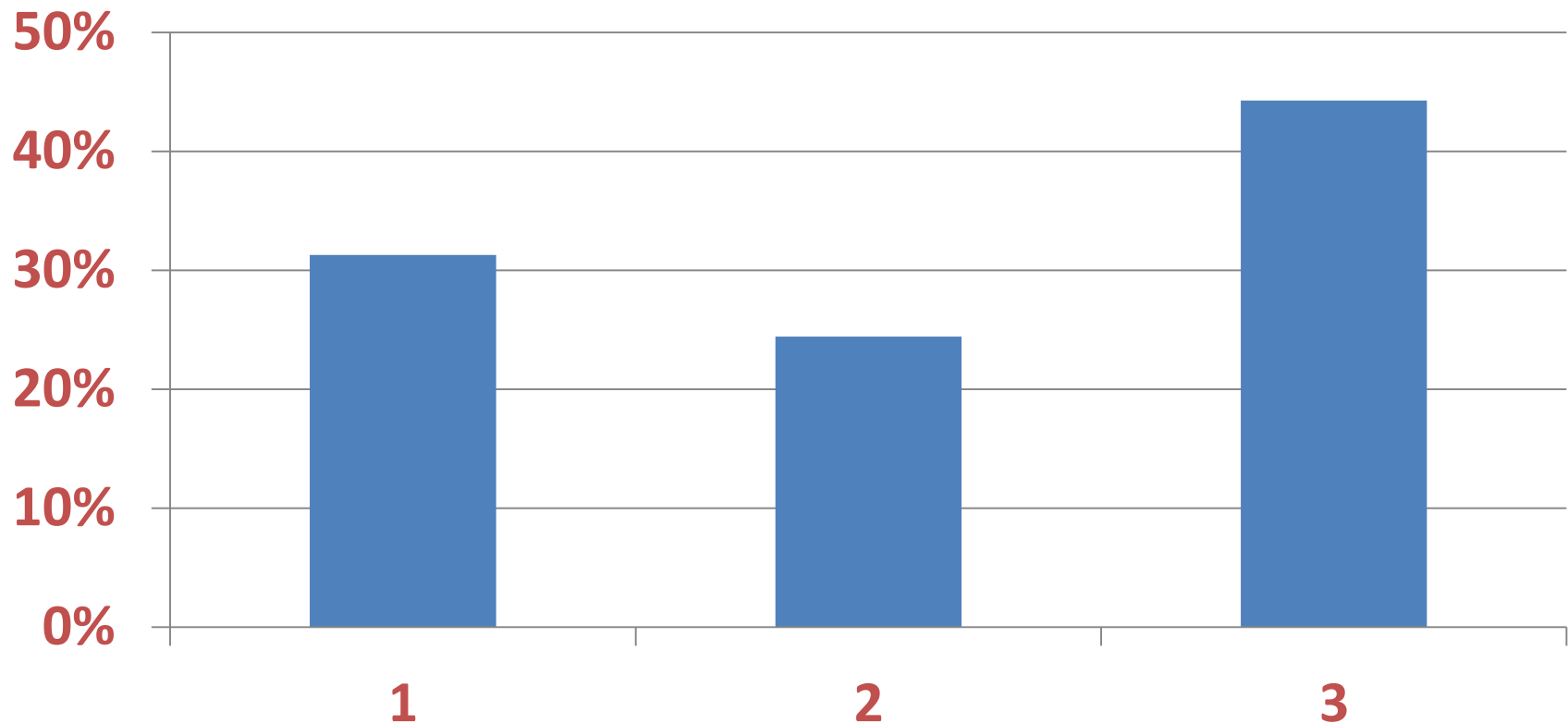
Projektziel	Anzahl eingereicherter Anträge	% Verteilung aller Anträge	Anzahl der zugelassenen Anträge	Bewilligungsquote <u>pro</u> Projektziel	% Verteilung erfolgreicher Anträge	Differenz eingereicherter und angenommener Anträge	% Verteilung abgelehnter Anträge
1	98	38%	57	58%	45%	41	31%
2	64	25%	32	50%	25%	32	24%
3	96	37%	38	40%	30%	58	44%
Summe	258	100%	127		100%	131	100%

n> als Anzahl der Anträge da Ziele zusammengefasst sind

Zielbereiche der abgelehnten Anträge



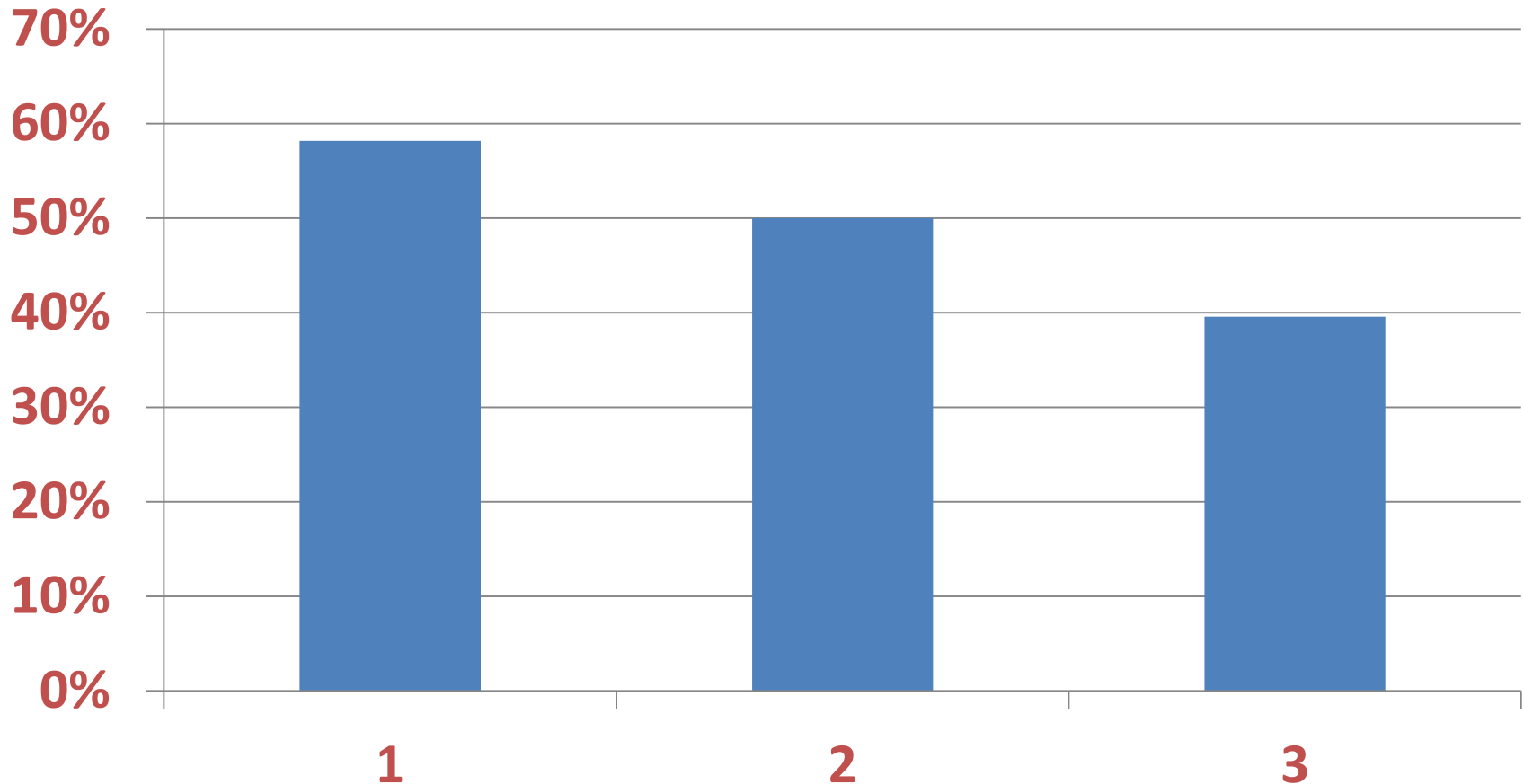
Prozentuale Zielverteilung abgelehnter Anträge



Bewilligungsquote der Projektziele



Bewilligungsquote der Projektziele



Stärken/Schwächen

Anträge

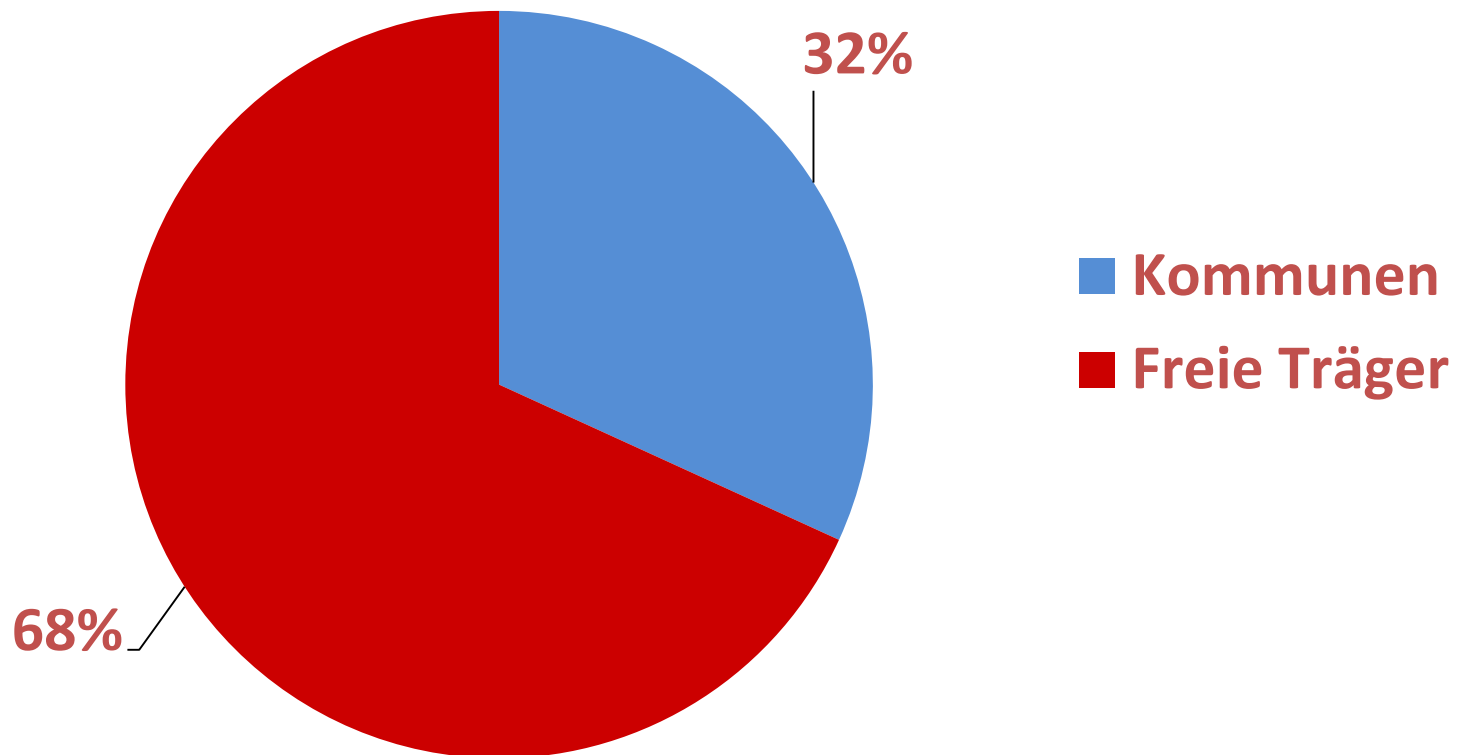


- Zu diesem Thema verweise ich auf die Präsentation des BMAS am 27.10.2015
- Wurde an Teilnehmende der AG C 9 am 6.11.15 versandt

Kommunen – Freie Träger



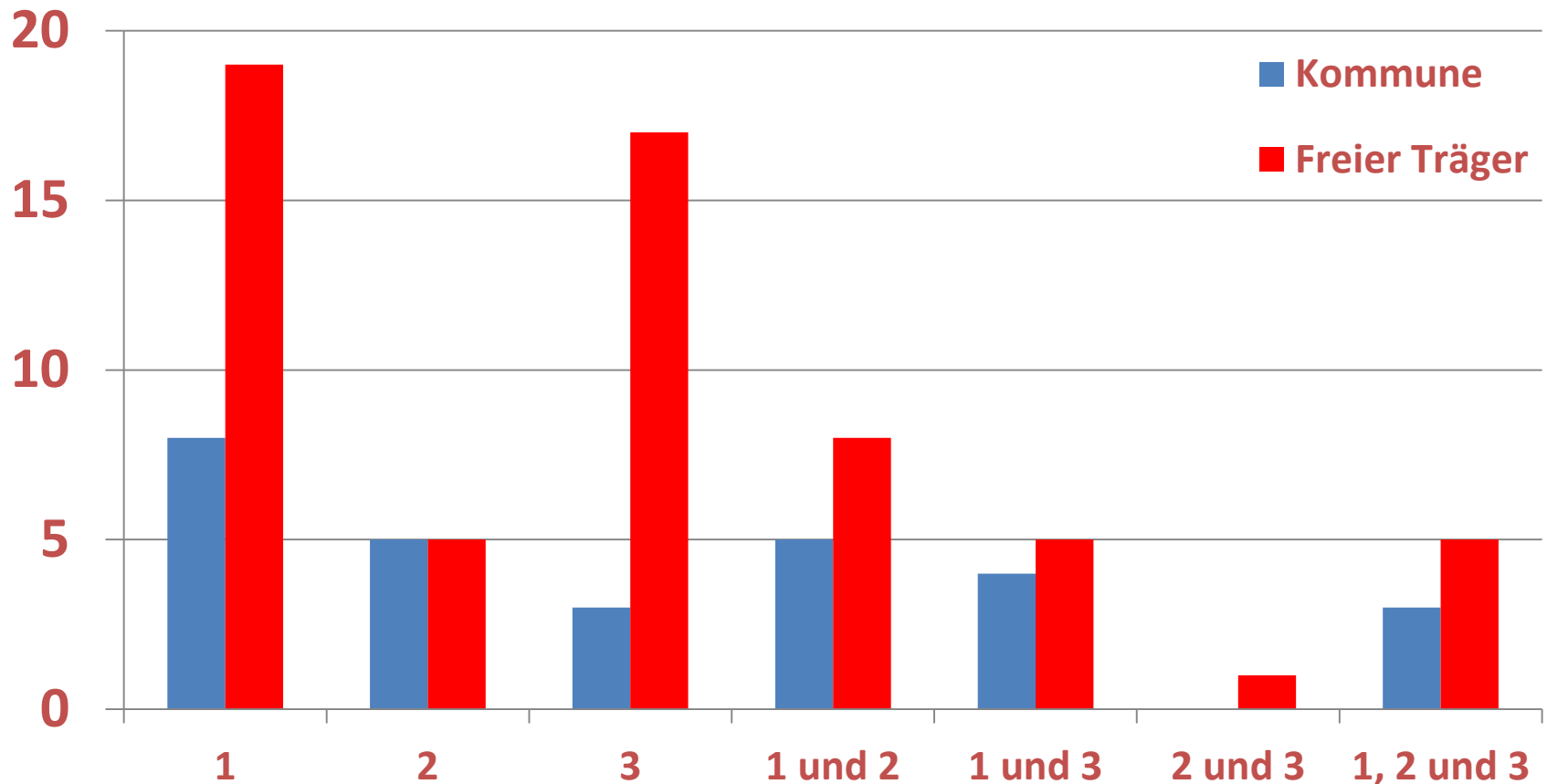
Verhältnis Kommune - Freier Träger der
zugelassenen Anträge



Zielkombinationen der zugelassenen Anträge



Zielverteilung zwischen Kommunen und
Freien Trägern



Regionale Verteilung der zugelassenen Projekte

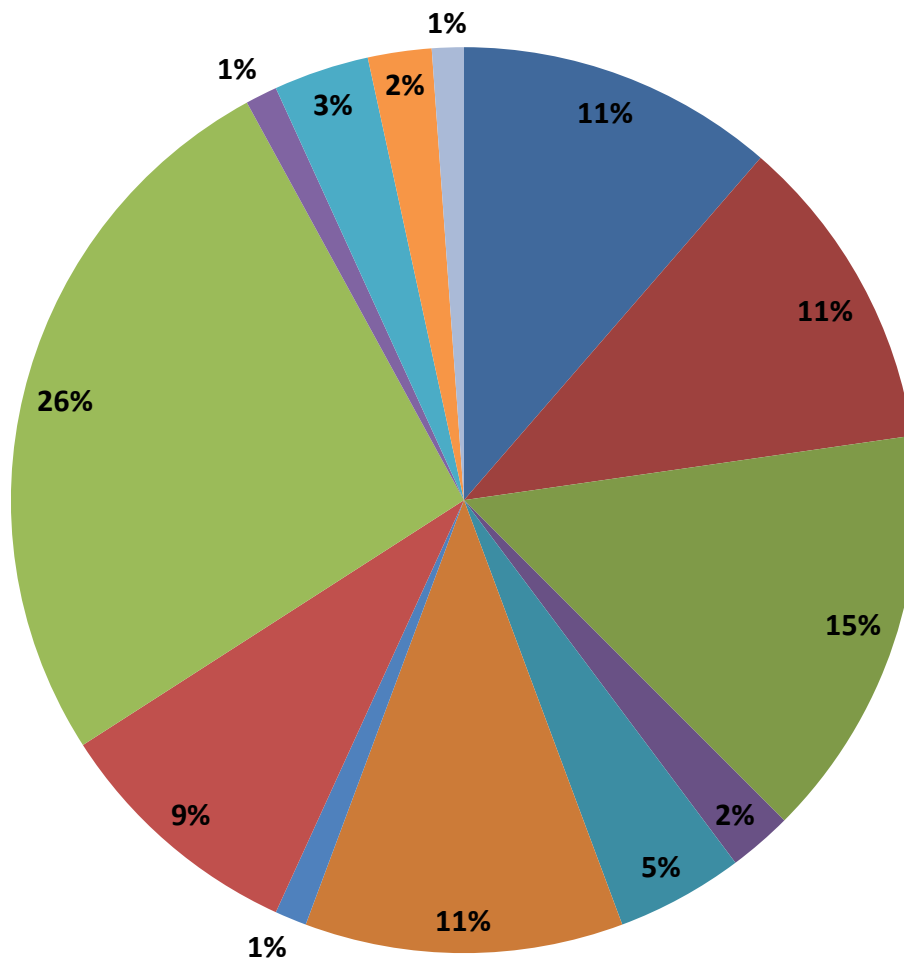


Bundesland	Anzahl der geförderten Projekte	Prozentanteil
Nordrhein-Westfalen	23	26%
Berlin	13	15%
Baden-Württemberg	10	11%
Bayern	10	11%
Hessen	10	11%
Niedersachsen	8	9%
Hamburg	4	5%
Sachsen	3	3%
Bremen	2	2%
Sachsen-Anhalt	2	2%
Mecklenburg-Vorpommern	1	1%
Saarland	1	1%
Thüringen	1	1%
Summe	88	100%

Regionale Verteilung der zugelassenen Projekte



Regionale Verteilung



- Baden-Württemberg
- Bayern
- Berlin
- Bremen
- Hamburg
- Hessen
- Mecklenburg-Vorpommern
- Niedersachsen
- Nordrhein-Westfalen
- Saarland
- Sachsen
- Sachsen-Anhalt
- Thüringen

Förderhöhe zugesandten Anträge an die BAG W



Förderhöhe in €	Anzahl der Anträge	Prozent der Anträge	Anzahl der Zusagen	Prozent der Zusagen
unter 500.000	5	33%	2	22%
über 500.000	10	67%	7	78%
Gesamt	15	100%	9	100%

Zahlen beziehen sich nur auf 15 vollständige Anträge, die der BAG W zugesandt wurden.

Zielgebiete der zugesandten Anträge an die BAG W



Städte

Bevölkerungsgröße	Anzahl der Anträge	Anzahl der Bewilligungen
unter 200.000	3	1
200.000-500.000	2	1
500.000-1.000.000	2	2
über 1.000.000	2	2
	Summe: 9	Summe: 6

Landkreise

Bevölkerungsgröße	Anzahl der Anträge	Anzahl der Bewilligungen
unter 200.000	2	1
200.000-400.000	3	1
über 400.000	1	1
	Summe: 6	Summe: 3

Die Bewilligungsquote der Städte liegt bei 66%, die der Landkreise bei 50%.

Zahlen beziehen sich nur auf 15 vollständige Anträge, die der BAG W zugesandt wurden.