



# Niederschwellige Versorgungsangebote erreichen Menschen in Not -

Zugänge sichern, Infektionsschutz gewährleisten sowie Vertrauen  
aufbauen und bewahren

Eleonore Wittrock SKFM e.V. Papenburg  
Fachbereich Wohnungslosenhilfe



# Papenburg im Emsland

- Ca. 40.000 Einwohner, ländliche Umgebung
- Längste Kanalstadt Deutschlands
- Nähe Ostfriesland und holländischer Grenze,
- nächste Städte sind Leer, Meppen, Oldenburg...
- Bekannt durch Meyer Werft, Gärtnereien und Tourismus





## Der Verein

- Rechtlicher Betreuungsverein
- Wohnungslosenhilfe
- 3 Soziale Kaufhäuser
- 6 Tafelausgaben
- Arbeitsprojekt für ca. 20 Starterjobber
- Ehrenamtskoordination für mehr als 550 Ehrenamtliche



**Sozialdienst Katholischer Frauen und Männer Papenburg e.V.**  
**Gutshofstr. 44/46**  
**26871 Papenburg**  
**Telefon 04961-660780**  
**Internet [www.skfm-papenburg.de](http://www.skfm-papenburg.de)**





IST DIE WÜRDE IMMER UNANTASTBAR –  
ODER AKZEPTIEREN WIR AUSNAHMEN?

Mitarbeiter  
#DasMac  
W. einsam

Sozialdienst Katholischer Frauen u. Männer Pbg. e.V.

# Haus Arche

Tagesaufenthalt / Übernachtung

Mo.-Do. 08.00 Uhr bis 16.30Uhr, Fr. 8.00 Uhr bis 12.00 Uhr  
Im Notfall: Grederweg 66





# Die Wohnungslosenhilfe Papenburg

- **Basishilfe** als Erstkontakt mit 4 Übernachtungen
- **Tagesaufenthalt** „Haus Arche“ mit Versorgungsangeboten
- Tagesstrukturierende Maßnahmen
- Niederschwelliges Suchtangebot
- Freizeitangebote
- Großveranstaltungen
- **Ambulante Hilfe** nach § 67ff SGB XII für ca. 30 Klienten
- 13 Übergangswohnungen
- Spezialangebot: WG für junge Erwachsene



Das Team

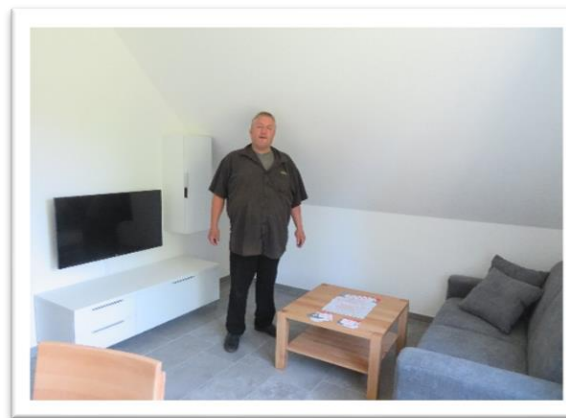


20 ehrenamtliche Mitarbeiter\*innen

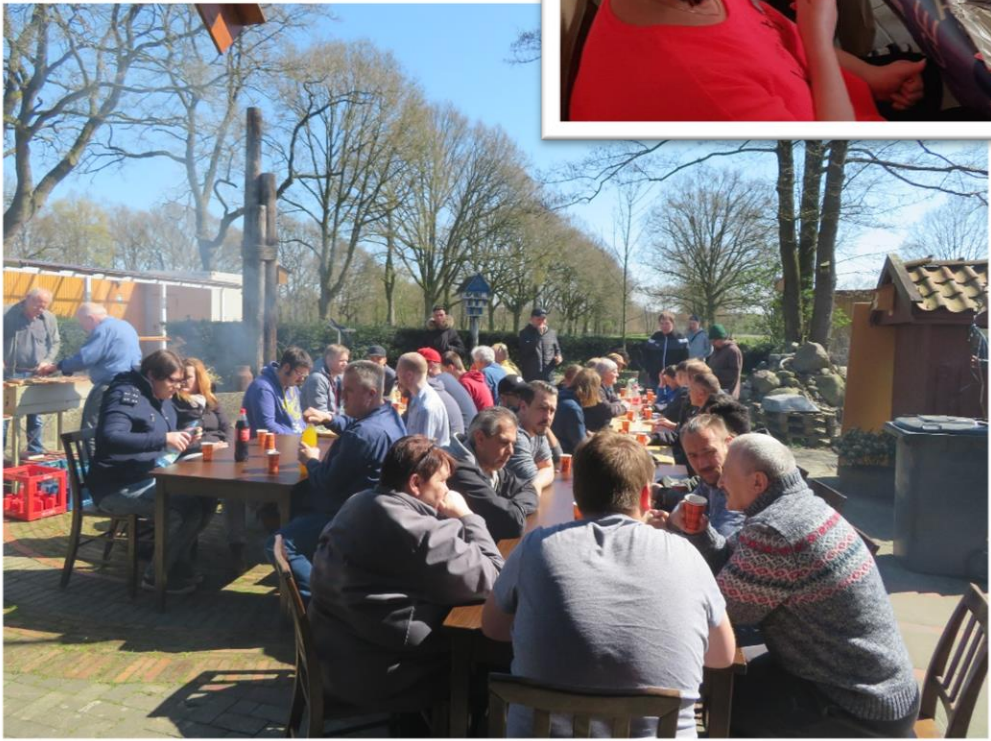


# Die Wohnungslosenhilfe Papenburg

- Jährlich ca. 600 Übernachtungen
- Täglich ca. 30 Besucher\*innen im Tagesaufenthalt
- Großveranstaltungen mit bis zu 120 Personen
- Familiäre Atmosphäre
- Öffentlichkeitsarbeit
- Zusammenarbeit mit allen Institutionen und Einrichtungen vor Ort









## Angebote, Maßnahmen in der Corona-Zeit

- Auslieferung von gespendeten Mittagessen
- Geldspenden
- Sachspenden  
Möbel, Weihnachtsgeschenke, Kleidung
- Gutscheine
- Notfallpakete, Notfallpläne
- Hygienevorschriften
- Versorgungsangebote mit  
Teilnehmerbeschränkung und Abstand
- Reduzierung der Übernachtungsstellen

Neu:

- Testungen 2x wöchentlich
- Möglichkeit der Impfung





# Spende der BAGW: Sanierung unserer Wohncontainer

- Dachsanierung
- In Eigenleistung wurde die Holzkonstruktion und Fassade gestrichen
- Für Übernächter mit Hund
- Für die längere Unterbringung bis der weitere Aufenthalt geklärt ist
- Für Quarantäne Unterbringung wegen Corona(verdacht)





## Veränderungen in der Corona-Zeit



- Psychisch kranke, auffällige Menschen, die im Hilfesystem „umherirren“
- Weniger bekannte Umherziehende
- Europäische Bürger\*innen, die wir nicht verstehen – Wegfall von Dolmetschern
- Reduzierte Beratungsangebote in den Einrichtungen
- Reduzierte Angebote in Entzugskliniken und Reha-Zentren
- Wegfall der Selbsthilfegruppen
- Tägliche Belastung durch Hygienemaßnahmen  
(Desinfektion, Organisation der weiteren Versorgungsangebote, Sprechen mit Maske...)
- Eingeschränkte Arbeit der Jobcenter und Behörden (Kontakt nur telefonisch)
- Eine Flut von Informationen, Umfragen, ständige Besprechung der Lage in unserer Einrichtung





## Junge Wohnungslose in der Corona-Krise

- Rückzugsverhalten/Vereinsamung
- Wegfall berufsvorbereitender Maßnahmen
- Starterjob nur noch auf freiwilliger Basis
- Keine Tagesstruktur
- Homeschooling in der Wohnungslosenhilfe
- Verstöße gegen Corona-Regeln (Verschuldung)

„Die Coronakrise sorgt in vielen Familien für Streitpotenzial und zugespitzte Verhältnisse. Die Anzahl an Jugendlichen, die auf der Straße leben oder kurz vor der Obdachlosigkeit stehen, hat sich 2020 verdoppelt.“  
Quelle: familienkasse-info.de 2021



## Sinnvolle Maßnahmen in Krisenzeiten

- Geldspenden für z.B.: Fahrkarten, Lebensmittel
- Bessere Versorgung psychisch auffälliger Klienten (kaum Therapieangebote!)
- Kontakte zu Jobcenter und Behörden ermöglichen
- Rahmenbedingungen für die Aufrechterhaltung der Angebote wie Spuckwände, Fieberthermometer, Schutzwände im Auto....
- Notfallpläne –und Notfallpakete
- Freie attraktive Wohnungen fehlen immer







Vielen Dank für Ihre Aufmerksamkeit. 😊